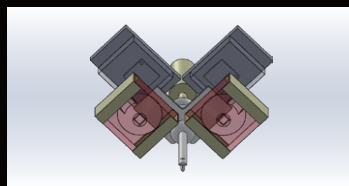


DS 003

Grand Masterの系譜を継ぐ
新モデル

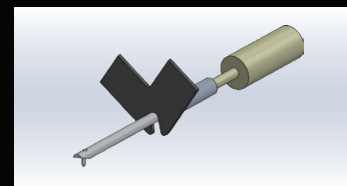


Cartridge



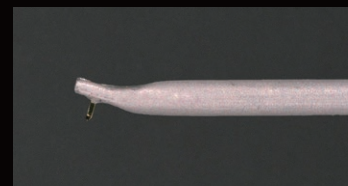
光学系の最適化。左右独立LED&左右独立PD (フォトディテクター)

内部のLED及びPD(フォトディテクター)を左右のチャンネル各々独立に設置することで光学系の位置が最適化されカートリッジの出力が40mV→70mVと大きく増加しました。ノイズ量が変わらないまま出力が大きく増加したことでカートリッジのS/N比が大きく向上しております。



遮光板(無垢ベリリウム)の小型化により遮光板質量が50%軽量化

左右独立LEDになったことで光学系の位置が最適化され遮光板のサイズが大幅に減少しました。純度99.9%の無垢ベリリウムの遮光板に変更されたことで50%以上の軽量化に成功しました。質量が低いという光カートリッジのメリットをより最大限に高める設計となっております。



カンチレバーにはアルミカンチレバーを使用

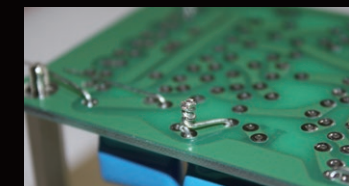
DS003カートリッジではアルミカンチレバーにラインコンタクト針という組み合わせとなっております。カートリッジベース部はアルミニウム合金(A5052)を一体加工することで剛性を高め、1.6倍太い線材で配線することでインピーダンスを低減させております。

Equalizer



基板の厚み及び銅箔の厚みを変更、出力も4パターンから選択可能

DS002イコライザーと比較し、基板の厚みが1.6mm厚→2.0mm厚に変更になり、銅箔の厚みは35μから70μへと厚さが変更されたことで、より深みのあり落ち着いた音に仕上がりました。またDS003イコライザーでは低域のカットオフ周波数を4種類から選択可能となった事でよりシステムにマッチした出力を選択頂けるようになりました。



抵抗と抵抗の足をより合わせながら作る手作り基板を使用

DS Audioの製品では、音楽信号が流れる部分のインピーダンスを可能な限り低くし音の鮮度を高める為抵抗一つ一つの足を手作業で直接差し合わせ、かつプリント基板の上にも裏打ち配線を加えて製造しております。

DS003 カートリッジ	¥225,000円 (247,500円税込)
発電方式	光電型
チャンネルセパレーション	27dB以上 (1KHz)
質量	7.7g
出力電圧	70mV (1KHz) (カートリッジ出力)
カンチレバー	アルミニウムカンチレバー
ボディ素材	アルミニウム削りだし
カンチホルダー素材	ステンレス
針圧	2.0-2.2g (適正2.1g)
針先	ラインコンタクト針

DS003 イコライザー	¥275,000円 (302,500円税込)
定格出力電圧	500mV (1KHz) (イコライザー出力)
出力インピーダンス	120Ω
入力端子	RCA端子
出力端子	RCA端子×2
サイズ	横33cm×高さ9.2cm×奥行き29.5cm
質量	5.0kg