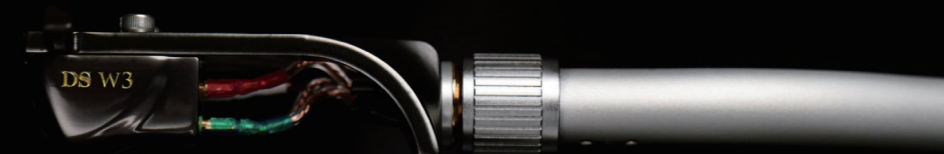


New DS Audio  
reference model

DS Audioの新たなリファレンスモデル

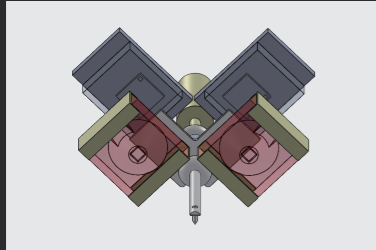


DS W3



# Details

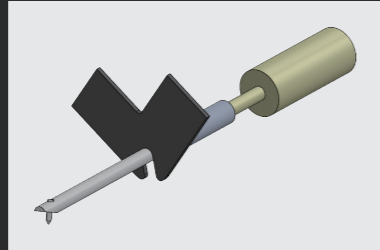
## Cartridge



光学系の最適化。

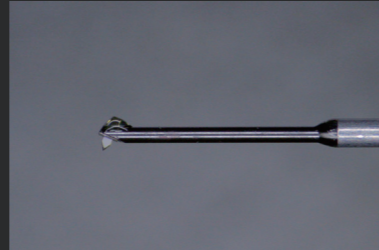
左右独立LED&左右独立PD

内部のLED及びPD(フォトディテクター)を左右のチャンネル各々独立に設置することで光学系の位置が最適化されカートリッジの出力が40mV→70mVと大きく増加しました。ノイズ量が変わらないまま出力が大きく増加したことでカートリッジのS/N比が大きく向上しております。



遮光板(無垢ベリリウム)の小型化により遮光板質量が50%軽量化

左右独立LEDになったことで光学系の位置が最適化され遮光板のサイズが大幅に減少しました。純度99.9%の無垢ベリリウムの遮光板に変更されたことで50%以上の軽量化に成功しました。質量が低いという光カートリッジのメリットをより最大限に高める設計となっております。



カンチレバーにはボロンカンチレバーを使用

DS-W3カートリッジではボロンカンチレバーにラインコンタクト針という組み合わせとなっております。カートリッジベース部はアルミニウム合金(A5052)を一体加工することで剛性を高め、1.6倍太い線材で配線することでインピーダンスを低減させております。

# Price

## Cartridge

DS-W3 カートリッジ

¥450,000 tax excluded

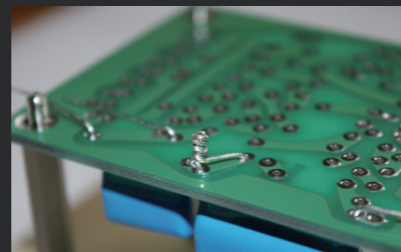
発電方式	光電型
チャンネルセパレーション	27db以上(1kHz)
質量	7.9g
出力電圧	500mV以上(イコライザー出力)
カンチレバー	ボロン
ボディ素材	アルミ削り出し
針圧	1.85g-2.05g(推奨1.95g)
針先	ラインコンタクト

## Equalizer



基板の厚み及び銅箔の厚みを変更、出力も4パターンから選択可能

DS-W2イコライザーと比較し、基板の厚みが1.6mm厚→2.0mm厚に変更になり、銅箔の厚みは35 $\mu$ から70 $\mu$ へと厚さが変更されたことで、より深みのあり落ち着いた音に仕上がりました。内部の部品についても第三世代振動系に合わせて部品の最適化をおこなっております。またDS-W3イコライザーでは低域のカットオフ周波数を4種類から選択可能かつバランス出力とアンバランス出力が選択可能でありよりシステムにマッチした出力を選択頂けるようになりました。



抵抗と抵抗の足をより合わせながら作る手作り基板を使用

DS Audioの製品では、音楽信号が流れる部分のインピーダンスを可能な限り低くし音の鮮度を高める為抵抗一つ一つの足を手作業で直接燃り合わせ、かつプリント基板の上にも裏打ち配線を加えて製造しております。

## Equalizer

DS-W3 イコライザー

¥850,000 tax excluded

定格出力電圧	500mV(1kHz)
出力インピーダンス	120 $\Omega$
プリアンプインプットインピーダンス	10k $\Omega$ 以上推奨
入力端子	RCA端子
出力端子	RCA端子×2,XLR端子×2
サイズ	W45cm×H12cm×D43.5cm
質量	13.5kg